

BE HOME

Variabel – 1 jaar
Periode maart 2024
Inclusief BTW



	Groene stroom		Aardgas
	Consumptie (incl. 6% btw)	Injectie* (incl. 0% btw)	Consumptie (incl. 6% btw)
Energiekost			
24h	7,87 c€/kWh	3,63 c€/kWh	3,23 c€/kWh
piek	8,14 c€/kWh	3,75 c€/kWh	
dal	7,67 c€/kWh	3,54 c€/kWh	
excl. nacht	7,67 c€/kWh	-	
Abonnement	43,80 €/jaar	0,00 €/jaar	43,80 €/jaar
Energiedelen (administratieve kost) **		75,00 €/jaar	

* De injectietarieven zijn vrijgesteld van BTW en enkel in Vlaanderen van toepassing indien u voor dit specifieke regime koos bij uw registratie of indien uw installatie binnen dit regime valt. Meer informatie op <https://www.vreg.be/nl/fag/terugleveringscontract>

** De administratieve kost voor energiedelen zal pro rata berekend worden op het aantal dagen dat energiedelen actief is.

ELEGANT LEVERT 100% GROENE STROOM

DE ENERGIEPRIJZEN ZIJN VARIABEL. WAT BETEKENT DIT?

De prijs die u betaalt is gelinkt aan de groothandelsprijzen van de dagmarkt, zowel voor groene stroom als voor aardgas. Gedurende de eerste 12 maanden na uw overstap wordt uw prijs aangepast aan de groothandelsprijs volgens deze vaste formule. Deze formule is geldig voor alle contracten die ten laatste ingaan de laatste dag van de 6de maand na intekening op het contract.

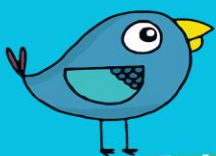
Uw tariefformule voor elektriciteit:

	Consumptie	Injectie
enkelvoudige teller:	$1,050 \times \text{BELPEX}_{\text{RLP}} + 8,00$	$0,525 \times \text{BELPEX} + 4,00$
dubbele teller piek:	$1,090 \times \text{BELPEX}_{\text{RLP}} + 8,00$	$0,545 \times \text{BELPEX} + 4,00$
dubbele teller dal:	$1,020 \times \text{BELPEX}_{\text{RLP}} + 8,00$	$0,510 \times \text{BELPEX} + 4,00$
exclusief nacht:	$1,020 \times \text{BELPEX}_{\text{RLP}} + 8,00$	

Belpex is de Belgische stroombeurs. De parameter $\text{BELPEX}_{\text{RLP}}$ wordt als volgt gedefinieerd: het daggemiddelde van de RLP-gewogen Belpex uurprijzen. De RLP-weging gebeurt op basis van het gemiddelde van alle Belgische RLP waarden (publicatie door Synergrid). Bovenstaande tabel toont de verkoopprijs gebaseerd op de meest recente waarde van de parameter $\text{BELPEX}_{\text{RLP}}$, die van februari 2024, zijnde 63,127 €/MWh. Voor injectie is de meest recente waarde van de parameter BELPEX die van februari 2024, zijnde 61,515 €/MWh.

Uw tariefformule voor aardgas: $1,020 \times \text{ZTP}_{\text{RLP}} + 4,00$

ZTP staat voor "Zeebrugge Trading Point". De parameter ZTP_{RLP} wordt als volgt gedefinieerd: is de RLP-gewogen dagprijzen van ZTPH Day Ahead. De RLP-weging gebeurt op basis van het gemiddelde van alle Belgische RLP waarden (publicatie door Synergrid). De ZTP Day Ahead prijzen worden dagelijks gepubliceerd, bij gebrek aan publicatie nemen we de waarde van de dag voordien. Bovenstaande tabel toont de verkoopprijs gebaseerd op de meest recente waarde, die van februari 2024, zijnde 25,913 €/MWh.



Nettarieven elektriciteit

Waalse Gewest	Distributiekosten (c€/kWh)				Vaste term (€/jaar)	Prosumers (€/kWp/jaar)	Transport (c€/kWh)
	24h	piek	dal	ex.nacht			
AIEG	7,83	8,20	6,31	5,53	25,49	59,02	2,61
AIESH	11,90	12,24	7,33	6,64	18,02	79,21	2,61
ORES:							
- Brabant Wallon	9,07	9,63	5,66	4,65	13,60	66,19	2,61
- Est	9,07	9,63	5,66	4,65	13,60	66,19	2,61
- Hainaut	9,07	9,63	5,66	4,65	13,60	66,19	2,61
- Luxembourg	9,07	9,63	5,66	4,65	13,60	66,19	2,61
- Mouscron	9,07	9,63	5,66	4,65	13,60	66,19	2,61
- Namur	9,07	9,63	5,66	4,65	13,60	66,19	2,61
- Verviers	9,07	9,63	5,66	4,65	13,60	66,19	2,61
Régie de WAVRE	10,85	11,02	8,72	8,72	17,34	76,26	2,61
TECTEO RESA	9,87	11,00	6,03	5,25	25,79	70,67	2,61
AIEG	7,83	8,20	6,31	5,53	25,49	59,02	2,61

Vlaamse Gewest	Digitale meter				Analoge meter				Prosumenten tarief (€/kW/jaar)
	Capaciteits tarief (€/kW/jaar)	Afnametarief 24u, piek, dal (c€/kWh)	Afnametarief ex. nacht (c€/kWh)	Data beheer (€/jaar)	Capaciteits tarief (€/jaar)	Afnametarief 24u, piek, dal (c€/kWh)	Afnametarief ex. nacht (c€/kWh)	Data beheer (€/jaar)	
	FLUVIUS ANTW.	40,2419	4,59244	3,40588	15,14	100,6046	6,78650	5,59994	
FLUVIUS LIMB.	41,3087	5,38613	4,02546	15,14	103,2758	7,97663	6,61596	13,95	53,89
FLUVIUS WEST	44,3052	4,82076	3,64424	15,14	110,7594	7,45668	6,28015	13,95	50,37
GASELWEST	46,0042	5,70838	4,16029	15,14	115,0100	8,47173	6,92364	13,95	57,23
IMEWO	41,7713	4,71756	3,53433	15,14	104,4312	7,16627	5,98303	13,95	48,41
INTERGEM	37,2318	4,05034	3,07933	15,14	93,0786	6,42035	5,44933	13,95	43,38
IVEKA	43,6951	4,63924	3,43638	15,14	109,2330	7,11737	5,91451	13,95	48,08
IVERLEK	41,9261	4,58788	3,45855	15,14	104,8128	7,13518	6,00584	13,95	48,20
PBE	56,5930	4,71158	3,79846	15,14	141,4782	8,12849	7,21537	13,95	54,91
SIBELGAS	46,5117	5,27163	3,96145	15,14	116,2820	7,87479	6,56461	13,95	53,20

Wanneer uw maandpiek voor het capaciteitstarief van een digitale meter lager is dan 2,5 kW, zal het minimum van 2,5 kW gefactureerd worden. Dit conform de voorschriften an de VREG: <https://www.vreg.be/nl/veelgestelde-vragen/hoeveel-capaciteitstariefbetaalt-u-voor-een-kilowatt>

Wanneer de som van uw capaciteitstarief en uw afnametarief (excl. databeheer) hoger is dan het maximumtarief van 20,35480 c€/kWh betaalt u dit maximumtarief.

Belastingen, heffingen, toeslagen op elektriciteit

Energiebijdrage		0,20417 c€/kWh
	Verbruik 0 – 3.000 kWh	5,03288 c€/kWh
Federale Accijns	Verbruik 3.000 – 20.000 kWh	5,03288 c€/kWh
	Verbruik 20.000 – 50.000 kWh	4,81876 c€/kWh
Aansluitingsvergoeding (W)		0,07500 c€/kWh
	Residentieel	0,00 €/maand
Bijdrage energiefonds	Niet-residentieel	9,57 €/maand

Groene stroom en WKK

Deze bijdrage dient ter ondersteuning van de investeringen in groene stroom (en in Vlaanderen ook ter ondersteuning van warmtekrachtkoppeling of "WKK").

Deze quota worden opgelegd door de gewestelijke overheden en gelden voor elke leverancier. De kosten voor groene stroom en warmtekrachtkoppeling worden aangepast aan de wetswijzigingen en marktomstandigheden en worden apart op de factuur vermeld:

Vlaams Gewest	1,582 c€/kWh
Waals Gewest	3,049 c€/kWh



Nettarieven aardgas

	Distributiekosten				Vaste term (€/jaar)
	T1 (<5000 kWh)		T2 (5001-150000 kWh)		
	vast (€/j)	var (c€/kWh)	vast (€/j)	var (c€/kWh)	
FLUVIUS ANTW.	15,97	2,329	99,87	0,651	13,95
FLUVIUS LIMB.	17,10	1,936	63,26	1,012	13,95
FLUVIUS WEST	7,75	2,808	88,73	1,188	13,95
GASELWEST	14,68	2,122	64,67	1,123	13,95
IMEWO	17,00	2,454	95,37	0,887	13,95
INTERGEM	12,96	1,891	62,6	0,899	13,95
IVEKA	13,98	2,017	75,10	0,795	13,95
IVERLEK	14,24	2,051	70,95	0,917	13,95
SIBELGAS	13,47	1,971	74,73	0,745	13,95
ORES:					
- Brabant Wallon	25,74	3,808	104,68	1,861	
- Hainaut Gaz	25,74	3,808	104,68	1,861	
- Luxembourg	25,74	3,808	104,68	1,861	
- Mouscron	25,74	3,808	104,68	1,861	
- Namur	25,74	3,808	104,68	1,861	
TECTEO RESA	33,38	3,707	117,77	2,018	

Heffingen en toeslagen op aardgas

Energiebijdrage		0,10577 c€/kWh
Federale accijns	Verbruik 0 – 12.000 kWh	0,87238 c€/kWh
	Verbruik >12.000 kWh	0,95321 c€/kWh
Aansluitingsvergoeding (WA)		0,00750 c€/kWh

Transportkosten aardgas

De transportnetkosten voor aardgas worden in 2024 geschat op 0,162 c€/kWh (incl. BTW), zoals gepubliceerd door Fluxys.

Elegant past de nettarieven, belastingen, heffingen, bijdragen en toeslagen toe zoals goedgekeurd door de regulatoren (VREG en CWAPE) en de bevoegde overheden. Ter informatie worden de meest recente tarieven weergegeven, inclusief 6% BTW waar van toepassing. Elke eventuele wijziging buiten toedoen van Elegant, ook retro-actief, wordt door Elegant doorgerekend aan de klant.

